



Une adresse idéale, bercée par les fontaines du bassin

Au cœur du nouveau quartier Grand Canal, Belle Rive vous invite à un véritable voyage, entre douceur de vivre et bien-être au naturel.

Votre quotidien ne sera que détente et confort dans cette réalisation proche de tous les équipements et transports nécessaires à votre quiétude.

Et, pour agrémenter cette rencontre entre ville et nature, l'adresse fait face à un élégant bassin aux fontaines agréables.

Là, au fil de l'eau, vous pourrez aisément vous prélasser en terrasse de café ou de restaurant, le temps d'un après-midi ensoleillé.

GRAND CANAL

BELLE RIVE



Espace de vente :

Angle avenue du Général de Gaulle
Avenue Réaumur 92140 Clamart

Accès & transports :

Par le Tram T6 : station Pavé Blanc face au quartier.

Par la route : accès rapides par la D906 depuis la N118, l'A86 et la porte de Châtillon.

grand-canal-clamart.fr

0 800 734 734

Service & appel gratuits



Depuis près de 30 ans, COFFIM est un acteur majeur de la promotion immobilière à Paris, en Ile-de-France, en Rhône-Alpes et en Provence avec 2 000 de logements commercialisés par an. L'activité de COFFIM intègre l'immobilier de logements, les résidences services (Etudiants, Affaires, Tourisme, Seniors, EHPAD) et le secteur tertiaire (bureaux essentiellement). Cette volonté délibérée de diversification des zones d'intervention, des clientèles et des types de produits commercialisés assure à COFFIM sa solidité financière et sa capacité de développement future, à l'écoute des attentes nouvelles de ses différents interlocuteurs. COFFIM poursuit son développement avec le souci constant de réaliser des immeubles de grande qualité technique, architecturale, et environnementale.



Filiale du groupe Eiffage - 3^e acteur français de BTP et concessions -, Eiffage Immobilier conjugue avec talent les métiers de promoteur et constructeur en travaillant exclusivement avec Eiffage Construction. L'entreprise développe, partout en France, une offre étendue qui la place parmi les acteurs incontournables du secteur. Avec près de 4 000 logements commercialisés chaque année, Eiffage Immobilier propose un habitat confortable et économe qui s'appuie sur de forts engagements environnementaux et de performance énergétique. Sur le terrain, nos équipes s'attachent quotidiennement à mériter la confiance que vous nous accordez en vous garantissant un logement conforme à vos attentes et livré dans les délais. Et parce que nous voulons vous offrir bien plus que notre savoir-faire de constructeur promoteur, nous mettons à votre disposition une sélection d'adresses de premier plan, des finitions de qualité, le choix des meilleurs matériaux ainsi qu'un accompagnement personnalisé à chaque étape de votre projet.

CLAMART - GRAND CANAL

BELLE RIVE

Une vision renouvelée du bien-être



* Les informations recueillies par notre société feront l'objet d'un traitement informatique destiné à la gestion de la clientèle et, éventuellement, à la prospection commerciale. Conformément à la Loi n° 78-17 du 6 janvier 1978 dite « Informatique et libertés », vous bénéficiez d'un droit d'accès et de rectification aux informations vous concernant, que vous pouvez exercer en vous adressant à Eiffage Immobilier - 11, place de l'Europe - 78141 Velizy-Villacoublay. Vous pouvez également, pour des motifs légitimes, vous opposer au traitement des données vous concernant. SCV Clamart Newton RCS Versailles 823282942 au capital social de 1 000 €. Illustrations non contractuelles destinées à exprimer une intention architecturale d'ensemble et susceptibles d'adaptations. Plan d'aménagement du quartier et de l'lot AB présentés à titre indicatif susceptibles de modifications. Conception : OSWALD © 2017 - 06/2017.



Une architecture authentique inspirée de l'Art Déco

Belle Rive est une réalisation de caractère surplombant un charmant bassin. Composée de deux bâtiments à taille humaine, elle s'intègre parfaitement à l'ambiance dégagée par ce nouveau quartier.

Les lignes architecturales se répondent en un jeu de symétrie entre avancées et retraits et laissent libre cours aux percées visuelles.

Une frise décorative vient rehausser les façades en pierre et enduit de couleur beige, affirmant son style Art Déco.

Enfin, proposant un cadre de verdure privilégié aux résidents, deux grands jardins aménagés en cœur d'îlot s'offrent aux vues des nombreux balcons et terrasses.



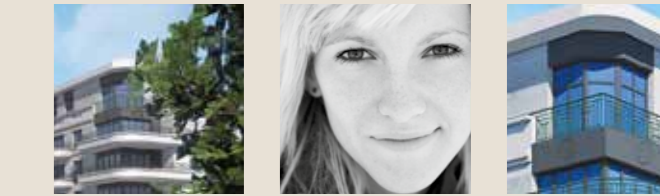
Des appartements contemporains, pour un nouvel art d'habiter

Belle Rive montre tous les atouts rêvés d'un art de vivre unique. Déclinés du studio au 5 pièces, les appartements sont dotés de prestations de qualité tels que parquet dans les entrées et séjours.

Les plans et finitions ont été travaillés dans une volonté de garantir un confort de chaque instant, pour une sérénité quotidienne.

Ainsi, les espaces de vie sont lumineux et agréables, favorisant la convivialité.

Enfin, la plupart des appartements se prolongent par un espace extérieur privatif tel que balcon ou terrasse.



Des prestations haut de gamme

Confort

- Parquet bois dans les entrées et les séjours
- Salle de bains ou salle d'eau principale équipée d'un meuble vasque surmonté d'un miroir et d'un bandeau lumineux
- Sèche-serviettes dans les salles de bains
- Éclairage naturel optimisé dans les chambres et séjours
- Chape acoustique afin de limiter les nuisances sonores
- Volets roulants électriques à partir du 4 pièces

Sécurité

- Halls d'entrée protégés par un SAS avec système Vigik®, digicode et vidéophone
- Porte palière certifiée A2P BP1 avec serrure sécurisée 3 points A2P*

Services

- Présence d'une conciergerie

Environnement et santé

- Produits en contact avec l'air classés A/A+ pour la qualité de l'air
- Robinetteries hydro économes
- Gestion durable des espaces verts
- Réseau de chaleur pour le quartier

Une démarche qualité et environnement

Eiffage Immobilier et Coffim confirment leur engagement en faveur du développement durable à travers la certification NF Habitat HQE dont bénéficie cette opération et le respect d'une performance énergétique RT 2012 -10%⁽¹⁾. La certification NF Habitat HQE constitue un repère de qualité pour un logement sain, sûr et confortable, et également un repère de performance pour un habitat durable. Elle atteste d'une production de logements offrant une bonne qualité de vie, en interaction avec son territoire, énergétiquement et économiquement performant, dans le respect de l'environnement. Elle valide également la capacité à respecter des règles très strictes portant sur la conception, la réalisation et les services à la clientèle de nos opérations.



(1) La consommation énergie primaire (CEP) du bâtiment est inférieure à 10 % par rapport à la consommation requise par la RT 2012.